



**Investissez dans un modèle innovant
de production cinéma à portée internationale**



Depuis 2019, notre équipe de développement a étudié l'ensemble des modèles de production existants en France et à l'étranger et a mis au point **un nouveau modèle unique et innovant de production de films.**

Le modèle M.A.D c'est :

- + Un nouveau système de financement sécurisé**
- + Un calibrage et une conception industrielle de projets** de films optimisés pour le marché.

Nous appliquons ce modèle à notre projet **Obsolence**, qui propose une **nouvelle vision des films de super-héros** et qui se construit sur un **budget global de 8,5M€.**

Nous avons déjà sécurisé les financements à 94%.





Aujourd'hui, nous en sommes à toute dernière étape avant la **mise en production d' *Obsolescence* en 2024** :

Bouclage de la levée de fonds globale de 1,8M€

pour laquelle nous avons déjà rassemblé **1,3M€**

Montant à lever : 500K€



MEDIA ARTISTIC DEVELOPMENT

invente un nouveau modèle de production cinématographique qui permet
une exploitation commerciale internationale et une forte rentabilité

Notre **innovation** c'est de réussir **à faire coexister 2 systèmes**
qui fonctionnent aujourd'hui séparément :

- **Le système institutionnel de financement européen**

(financements automatiques, subventions, aides...)

- **Le système industriel et commercial international des mid movies**

(modèle nord-américain)

Sommaire

1. Le marché mondial du cinéma	p.6	Annexes p.27 Informations générales <ul style="list-style-type: none">• Box-office : les genres de films les plus prisés dans le monde• Box-office : combien, où, par qui, pour qui• Box-office : revue de presse• La diffusion des films français à l'international• Le genre des films vus et produits en France• Le détail du système institutionnel français de financement Projet <i>OBSOLESCENCE</i> <ul style="list-style-type: none">• Pitch du film• Contacts
2. La production cinéma en France Un système institutionnel prédominant	p.8	
3. Le modèle des Mid Movies américains Équilibre entre qualité de production et coûts investis	p.9	
4. Le modèle M.A.D. Un modèle unique de financement Un calibrage des projets orienté marché Synthèse des atouts du modèle de production Comment nous sécurisons vos investissements Exemple de réussite et références dans notre catégories de projets	p.10	
5. Le projet <i>Obsolescence</i> Un film conçu industriellement pour un marché international Le modèle de financement M.A.D pour Obsolescence Un financement déjà sécurisé sur 85% La récupération de vos investissements Un timing de récupération particulièrement rapide	p.16	

1 - Le marché mondial du cinéma

Un marché colossal dominé par les films de science-fiction et de super-héros

L'Amérique du Nord représente 1/3 du marché mondial
La France représente uniquement 4% du marché mondial

Le marché du film + divertissement aux Etats-Unis représente en 2022

95,45 milliard de dollars

Étonnamment, l'industrie cinématographique a continué de croître lentement tout au long de la pandémie et **devrait avoir un TCAC de 4,1 % de 2018 à 2025**

(source :Movies And Entertainment Market Size, Share & Trends Analysis Report By Product (Movies, Music & Videos), By Region, And Segment Forecasts, 2022 – 2030 www.grandviewresearch.com)

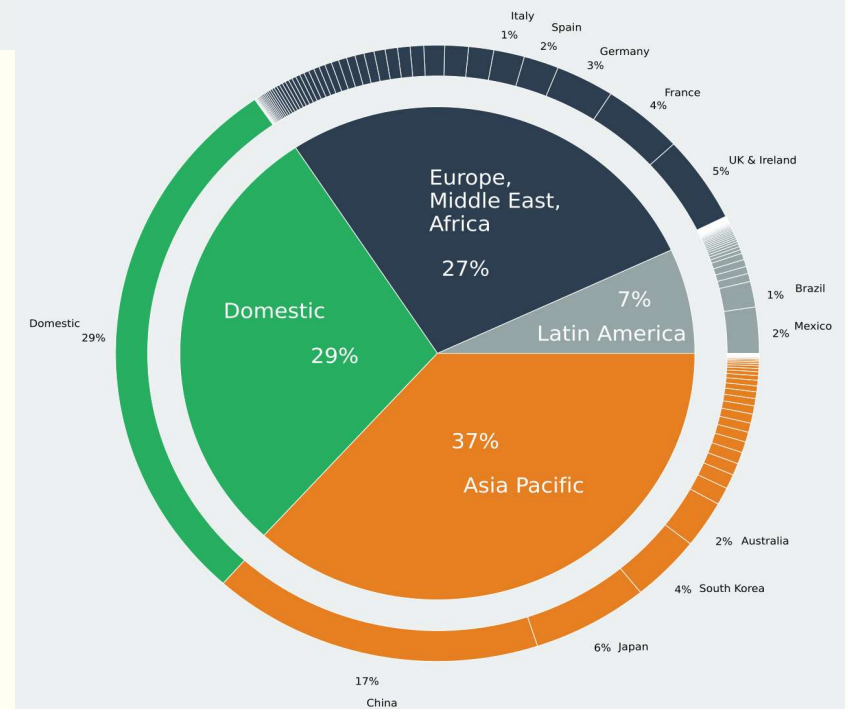
Revenus annuels de l'industrie mondiale de la production et distribution de films

76,7 milliards de dollars en 2022

(source : statista .com)

2022 Worldwide Box Office

Breakdown of the total worldwide box office by region from January 1 to December 31, 2022.



1 - Le marché mondial du cinéma

Un marché colossal dominé par les films de science-fiction et de super-héros

- **Les films de super-héros** sont devenus le genre **le plus populaire** et le plus rentable dans le monde.
- **Aventure – Action – Drame : 63 % du marché au box office mondial** entre 1995 et 2023
Les films fantastiques/science-fiction prédominent dans les catégories « **Aventure/Action** ».
- **Les scripts originaux** représentent **44,57% du box-office** et sont de très loin les contenus les plus vendeurs.
- **81,4%** des films produits aujourd’hui utilisent **l’anglais** comme langue principale

(Source, the numbers & Statista)

(Stephen Follows, Film data and education)

2 - La production cinéma en France

Un système institutionnel prédominant

Un fort système institutionnel CNC - Centre National du Cinéma

structure publique administrant :

les aides - les subventions

les réglementations
pour le financement du cinéma

**+ Financements SOFICA,
Chaines TV...**

Centrage culturel et thématique

Thématiques hors mainstream

Centré sur la comédie

Peu d'ouverture aux films de genre

(action, aventure, science-fiction, anticipation, ...)

Financements sécurisés mais limités

Budget moyen d'un film français : 4M€

Politique francophone

Pas de soutien pour les films en anglais

Une faible diffusion des films français à l'international

Seulement 17M d'entrées à l'international



**Limite le caractère industriel de
la production cinéma française**

**Contraintes qui sortent les films français
des standards internationaux**

**Limite l'opportunité
d'exploitation à l'international**

3 - Le modèle des « Mid Movies » américains

Équilibre entre qualité de production et coûts investis

Financement 100% privé

système d'investissements varié :

Investissement des sociétés de production

Investissement des vendeurs/distributeurs

Private equity - Investisseurs

Budget équilibré entre 8 et 25 M\$

Qualité de production + Coûts maîtrisés = rentabilité

70% des films sur ce modèle sont rentables

(sources étude de 2018 thenumbers/USA)

Genres les plus commerciaux

Aventure, action, science-fiction, thriller,...

Exploitation mondiale

Amérique du Nord, Europe, Asie

Thématique mainstream

Films tournés en anglais



**Financement 100%
investissement + risqué**

**Pression de rentabilité importante
pour rétribuer les investisseurs
sur l'ensemble du financement**

4 - M.A.D : Un modèle unique de financement

Un modèle sécurisé qui combine plusieurs systèmes dans des ratios optimisés

Une levée de fonds de 1,8M€ seulement



produit un film à 8,5M€ de budget

Le Private equity & la levée de fonds

investisseurs, family office, fonds d'investissement, gestionnaires de patrimoine en France et à l'étranger

20% du financement global*

*Effet de levier proportionnel : + la levée de fonds est importante, + les financements institutionnels augmentent de façon proportionnelle



Le système des coproductions internationales

qui permet de donner plusieurs nationalités à un film et ainsi d'obtenir des **financements institutionnels dans les pays coproducteurs** (tax shelter, subventions, tax rebate, aides regionales...)
Non accessible pour les films américains

60% du financement global



Financement vendeurs internationaux

financement de la part du vendeur international (pré-achat distributeurs) entre 20 et 30% possible

20% du financement global



Une stratégie de financement sécurisée et rentable

La levée de fonds génère des **financements automatiques et sécurisés** dans les pays coproducteurs et le suivi des **financements des distributeurs internationaux**

4 - Le système de production M.A.D

Une vision industrielle des projets conçus pour le marché international

LES CARACTÉRISTIQUES INDISPENSABLES

Des projets du système M.A.D

CASTING

1 à 2 « medium high profiles » internationaux - Casting reconnu mais accessible
(comédiens de série / comédiens sensibles au caractère artistique...)

THÉMATIQUE

Mainstream - Internationale - Cible 13 - 60, Hommes et Femmes

QUALITÉ DE PRODUCTION

Modèle économique du mid budget (entre 8 et 25 M€)
(indispensable pour obtenir un casting international)

GENRE

Aventure, action, drame, science-fiction, fantaisie

LANGUE DE TOURNAGE

Film tourné en anglais
(indispensable pour obtenir un casting international)

4 - M.A.D : Synthèse des atouts du modèle de production

- **Augmentation des potentiels d'exploitation**

Avec le modèle MAD, les projets saisissent les opportunités d'exploitation **sur 80% du marché mondial** (Amérique du Nord, Europe, Asie)

- **Baisse drastique de la pression de rentabilité**

60% du budget vient de financements publics internationaux moins demandeurs en retour sur investissement

- **Diversification et Optimisation fiscale**

Investissement non coté, déconnecté des marchés financiers, qui permet dans certains cas **une optimisation fiscale 25%** (IR PME...) *MAD est éligible à la réduction d'impôt sur le revenu et à l'apport cession.*

- **Entrez dans les coulisses d'un film !**

Rencontrez l'équipe, suivez les étapes, plongez dans l'expérience de la réalisation d'un film

- **Un cycle d'exploitation et de retour sur investissement très court**

83.7% des recettes sont générées dans les **24 premiers mois d'exploitation**
Dividendes perçus des la 2^e année, cycle de 5 ans (*chiffres CNC*)

4 - M.A.D : Comment nous sécurisons vos investissements

Du début à la fin du projet

2023

DEVELOPPEMENT FILM

Avant la mise en production

Immobilisation des fonds levés

Les fonds investis **restent immobilisés au maximum avant la mise en production du film** (hors frais juridiques et administratifs au sein de M.A.D)

Les **frais de développement du projet** sont pris en charge par un **coproducteur, Amelia Hoffmann** qui finance le développement du projet avant sa mise en production à hauteur de 150 000 euros.

fin 2024

FABRICATION DU FILM

Pendant la production

Fort système d'assurance dès la mise en production

Toutes les productions audiovisuelles ou cinématographiques sont **obligatoirement fortement assurées** (avec de nombreuses garanties) **dès leur départ en production** afin de protéger investisseurs et financeurs.

La **garantie** de « **bonne fin du film** » dans un temps et un budget imparti est une obligation légale pour toutes les coproductions internationales.

2025

SORTIE FILM

A la sortie

Filet de sécurité : le rachat possible par les plateformes de streaming

Les plateformes rachètent **entre 100 et 150% du prix de leur production les films** qui pour des raisons diverses ne sortent pas en salle.

Les **plateformes sont extrêmement friandes de contenus** et à l'attaque pour **recupérer des films** qui ne sortent pas en salle.

4 - M.A.D : Réussites dans notre catégorie de projet



CHRONICLE (2012)
de Josh Tank

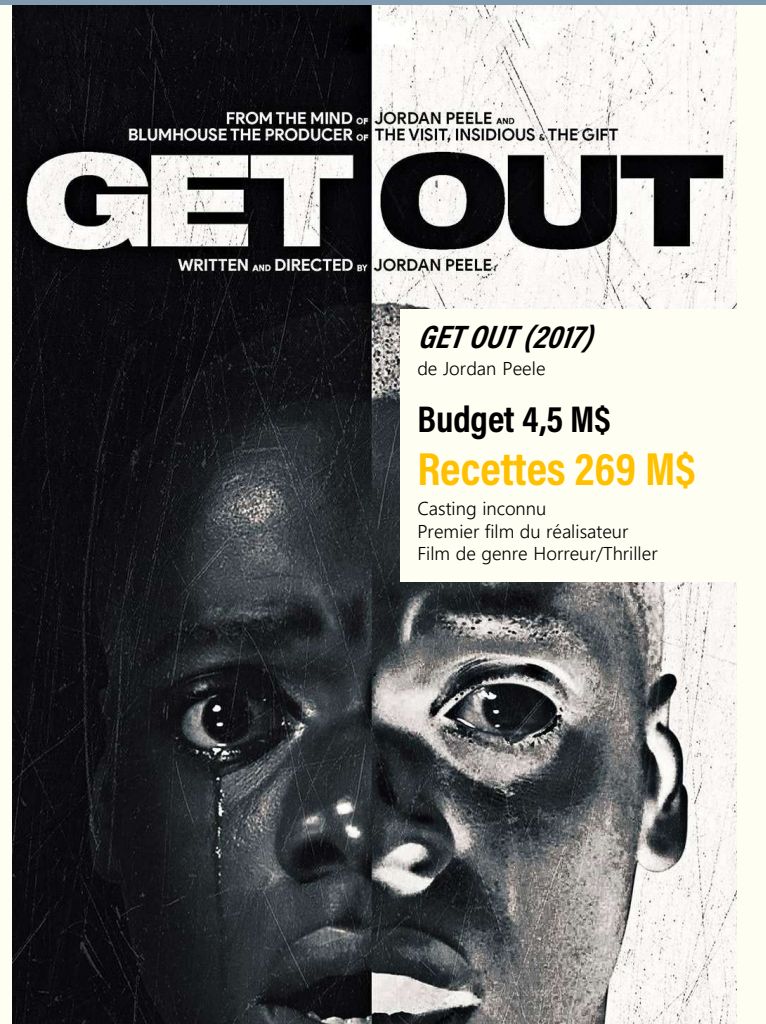
Budget 12 M\$

Recettes 140 M\$

Casting inconnu
Premier film du réalisateur

Notre référence

Film de « super héros »
Traitement plus social
Aspect *teenage-movie*
Effets spéciaux naturalistes
Sortie internationale
Collaborateurs artistiques reconnus



GET OUT (2017)
de Jordan Peele

Budget 4,5 M\$

Recettes 269 M\$

Casting inconnu
Premier film du réalisateur
Film de genre Horreur/Thriller



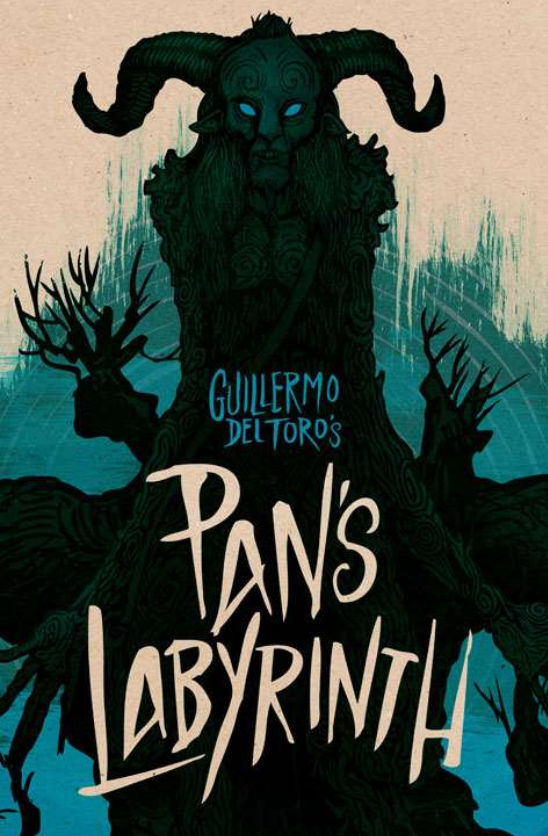
A QUIET PLACE (2018)
de John Krasinski

Budget 17 M\$

Recettes 356 M\$

Casting en émergence
Réalisateur connu
Film de genre, Horreur

Innocence has a power Evil cannot imagine.



PAN'S LABYRINTH (2006)

de Guillermo Del Toro

Budget 19 M\$

Recettes 83 M\$

Casting européen peu vendeur sur le marché international. Fantaisie / Drame



THE LOBSTER (2015)

de Yorgos Lanthimos

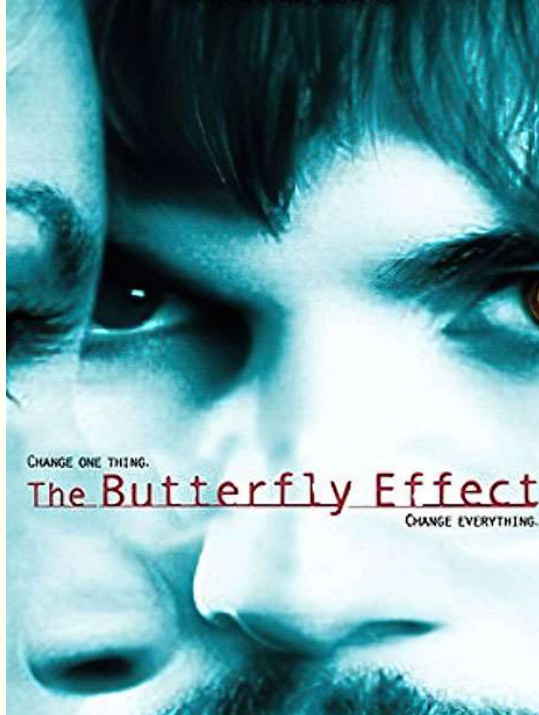
Budget 4 M\$

Recettes 15 M\$

Casting Connu, premier film du réalisateur
Dystopie / Drame



**ASHTON KUTCHER
AMY SMART**



CHANGE ONE THING.

The Butterfly Effect

CHANGE EVERYTHING.

THE BUTTERFLY EFFECT (2004)

de Eric Bress

Budget 13 M\$

Recettes 95 M\$

Casting inconnu
Premier film du réalisateur. Horreur / Thriller



NI HOMME, NI MACHINE. BIEN PLUS

UPGRADE (2018)

de Leigh Whannell

Budget 5 M\$

Recettes 19 M\$

Casting peu connu. Premier film du réalisateur. Fantastique / Science Fiction

UPGRADE

PAR BLUMHOUSE, LES PRODUCTEURS DE GET OUT, HAPPY BIRTHDAY ET AMERICAN NIGHTMARE 4 : LES ORIGINES

LE 3 OCTOBRE

5 - Obsolescence, un film conçu industriellement

selon le calibrage du Mid Blockbuster Movie

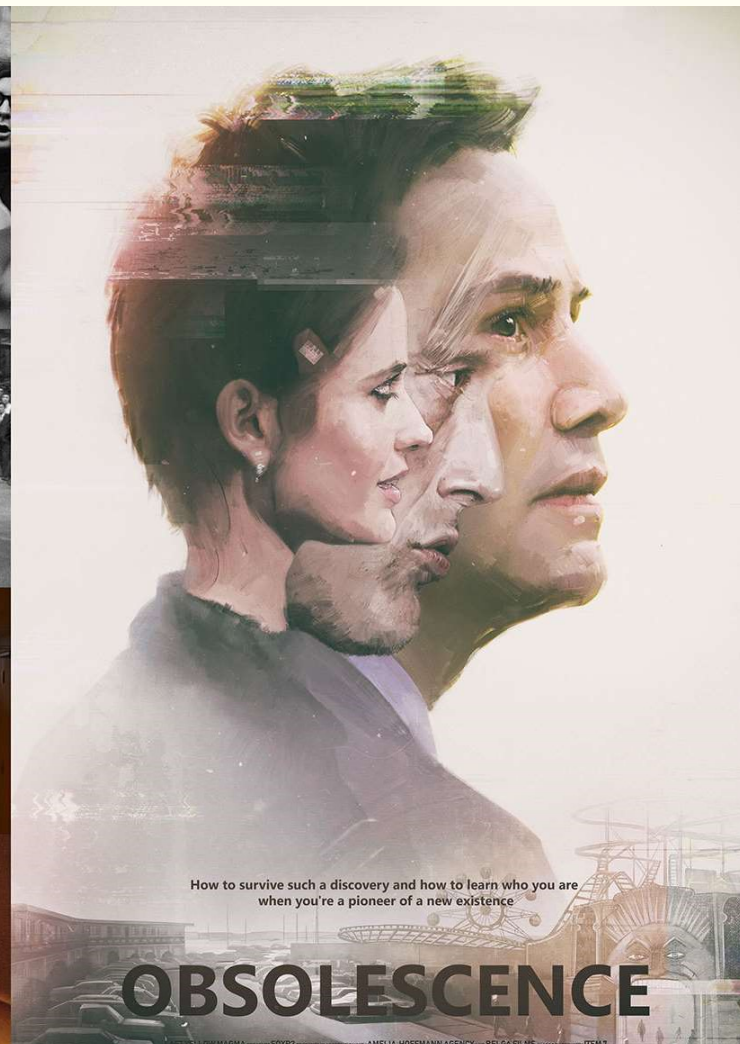
QUALITÉ DE PRODUCTION

Budget : 8,5M€

Coproduction internationale - Canada et Belgique

Tournage Canada en extérieur et Belgique en studio - Effets spéciaux réalisés au Canada

Ce budget permet l'accès à un casting international et a une bonne qualité de production dans des coûts qui restent mesurés pour une rentabilité optimisée



LANGUE DE TOURNAGE

Film écrit et tourné en anglais

CASTING INTERNATIONAL

1 à 2 « medium high profiles » Casting reconnu mais accessible

OBSOLESCENCE

Ecrit et réalisé par Manuel Liminiana

GENRE ET THEMATIQUE

Film de genre : Anticipation / Science-fiction / Aventure / Action

Thématiques : Peur de la différence, acceptation de soi et des autres, évolution du genre humain

Positionnement : mid blockbuster movie à fort caractère artistique

Personnages de 8 à 60 ans

Cible mainstream et cinéphile

Public : Hommes/Femme

de 13 - 60 ans

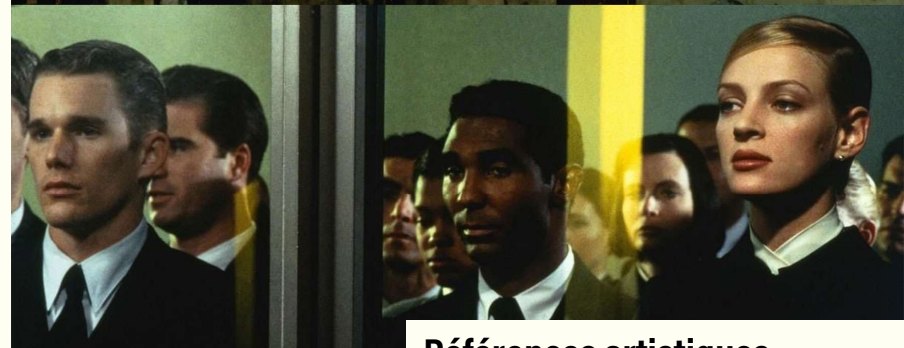
Une vision inédite du film de super-héros

Dans *Obsolence*, il s'agit moins de super-héros qui peuvent sauver le monde, que de la possibilité d'une évolution de l'espèce humaine rendant la précédente potentiellement obsolète.

La peur de l'autre, de la différence et notre façon de réagir quand tous nos repères s'effondrent font partie des thématiques développées dans l'histoire. Le film pose la question de la capacité de notre société à accepter ce qui est nouveau.

Le film se développe dans une atmosphère originale et une ambiance visuelle inspirée d'un croisement rétrofuturiste entre les années 50 et 70, mettant en jeu tout le caractère technologique du cinéma d'aujourd'hui (effet spéciaux, action etc..)

***Obsolence* représente le chaînon manquant entre les savoir-faire européen et américain, mêlant à la fois une histoire forte, des questionnements humains, sociaux et universels à une expérience visuelle, sensorielle et immersive.**



Références artistiques

- *Gattaca* (Andrew Niccol)
- *Voyage au bout de l'enfer* (Michaël Cimino)
- *Chronicle* (Josh Trank)
- *Brazil* (Terry Gilliam)
- *Gloria* (John Cassavetes)
- *Matrix* (Lana & Lilly Wachovski)
- *Outland* (Peter Hyams)

L'équipe artistique en place

Beth Lipari, directrice de casting, basée à Hollywood

Maxime Alexandre, chef opérateur

Maxime est un chef opérateur très expérimenté qui fait carrière depuis longtemps à Hollywood (*Shazam, Resident Evil...*) et aussi sur des projets plus artistiques (*The Nun, The Hills have Eyes.....*).

Russel Barnes, chef décorateur

Russell Barnes est australien et travaille sur de nombreux projets où l'atmosphère et l'ambiance esthétique sont centrales. Il a notamment été chef décorateur de *Only God Forgives, Captain Fantastic, The Darkest Minds...*

John Murphy, compositeur musical

John Murphy est un compositeur de musiques de films très reconnu, il a gagné de nombreux prix notamment pour la musique de *28 weeks later* et *Sunshine*. John a composé les musiques de nombreuses grandes productions : *X-Men – Days of Future Past, Guardian of The Galaxy, Miami Vice...*



Exemple de casting en négociation

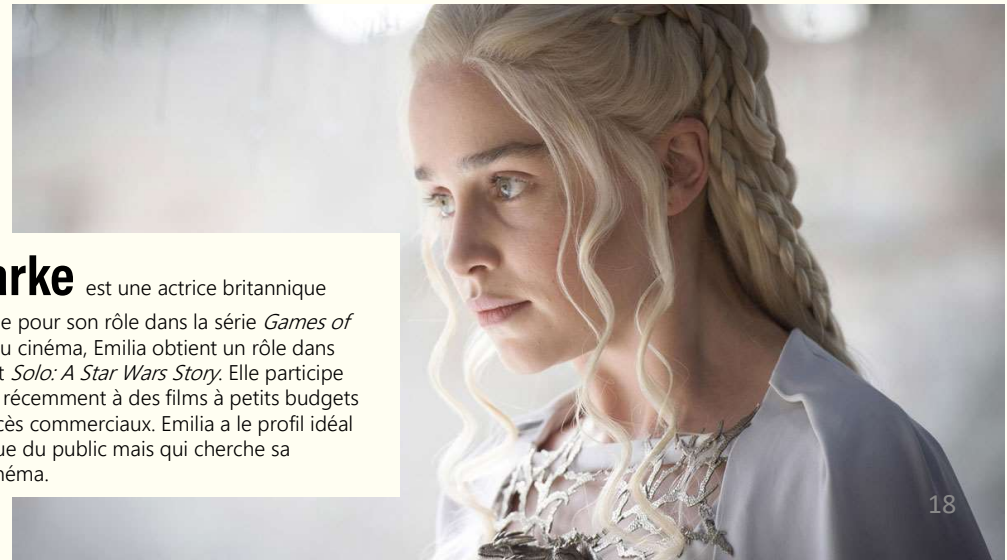
Eric Bana

est un acteur australien qui a travaillé avec Steven Spielberg dans *Munich* où il tient le premier rôle. Éric a incarné *Hulk* dans le film de Ang Lee, Hector dans *Troy* aux côtés de Brad Pitt, et a été encensé par la critique pour *Chopper* d'Andrew Dominik. Il travaille également avec Roland Joffé, dans *Forgiven*, et récemment tient le premier rôle dans la série *Dirty John*.



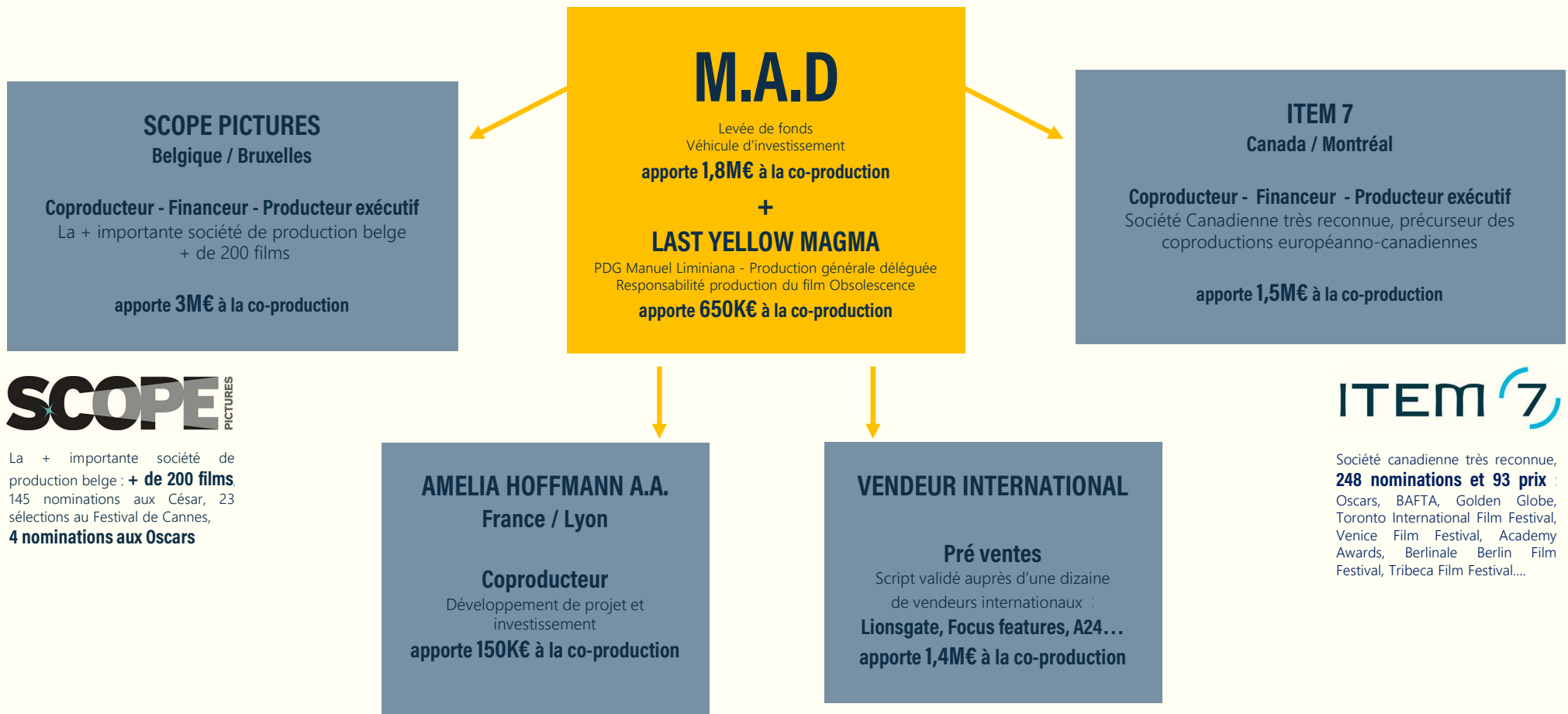
Emilia Clarke

est une actrice britannique mondialement connue pour son rôle dans la série *Games of Thrones*. Moins vue au cinéma, Emilia obtient un rôle dans *Terminator Genisys* et *Solo: A Star Wars Story*. Elle participe également volontiers récemment à des films à petits budgets qui sont de bons succès commerciaux. Emilia a le profil idéal pour nous, très connue du public mais qui cherche sa reconnaissance au cinéma.

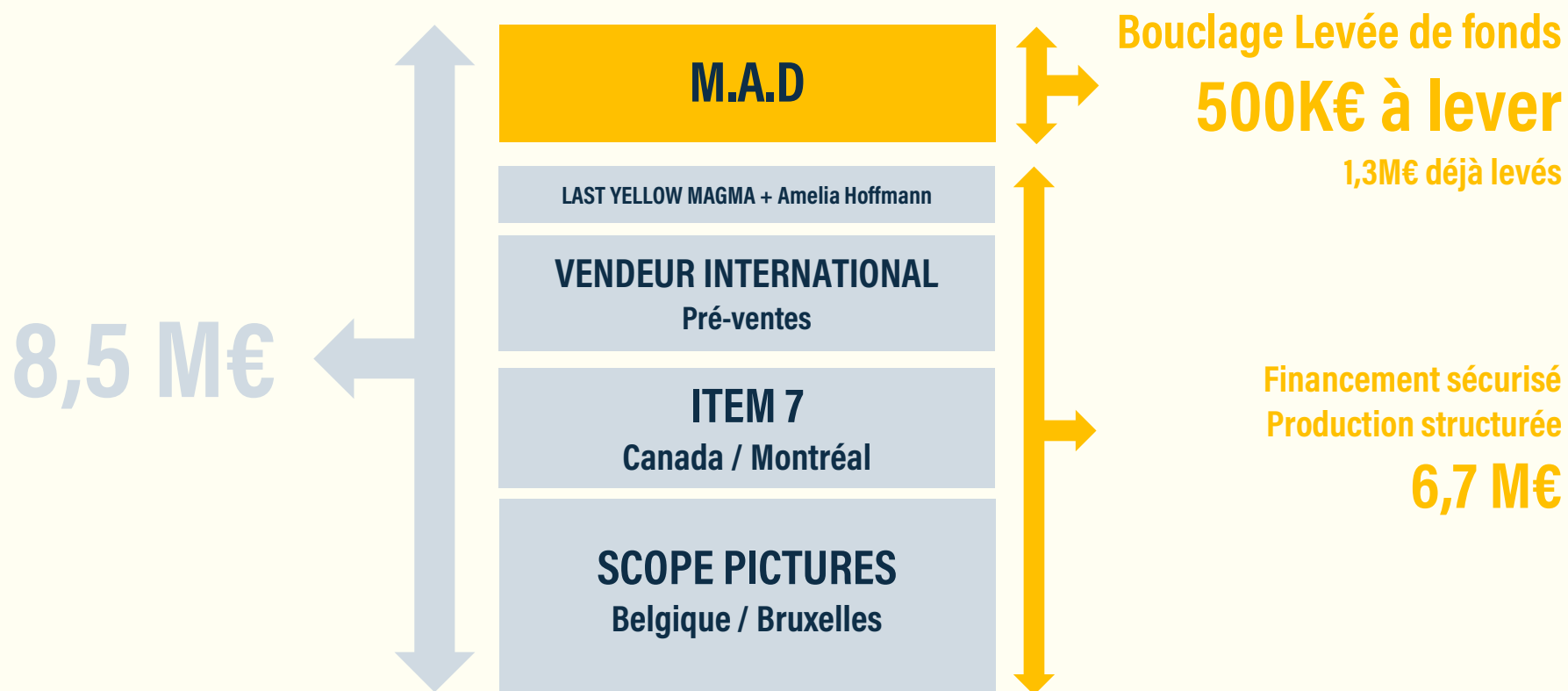


5 - Le modèle de financement M.A.D pour *OBSOLESCENCE*

Budget global 8,5 M€ - Des partenaires expérimentés



5 - OBSOLESCENCE : financement sécurisé sur 94% du budget



5 - Récupération de l'investissement au sein de M.A.D

pour Obsolence

Projection recettes

Les recettes moyennes sont estimées entre **30 et 50 M€**

Estimation basse : 20M€ / Estimation haute : 100M€

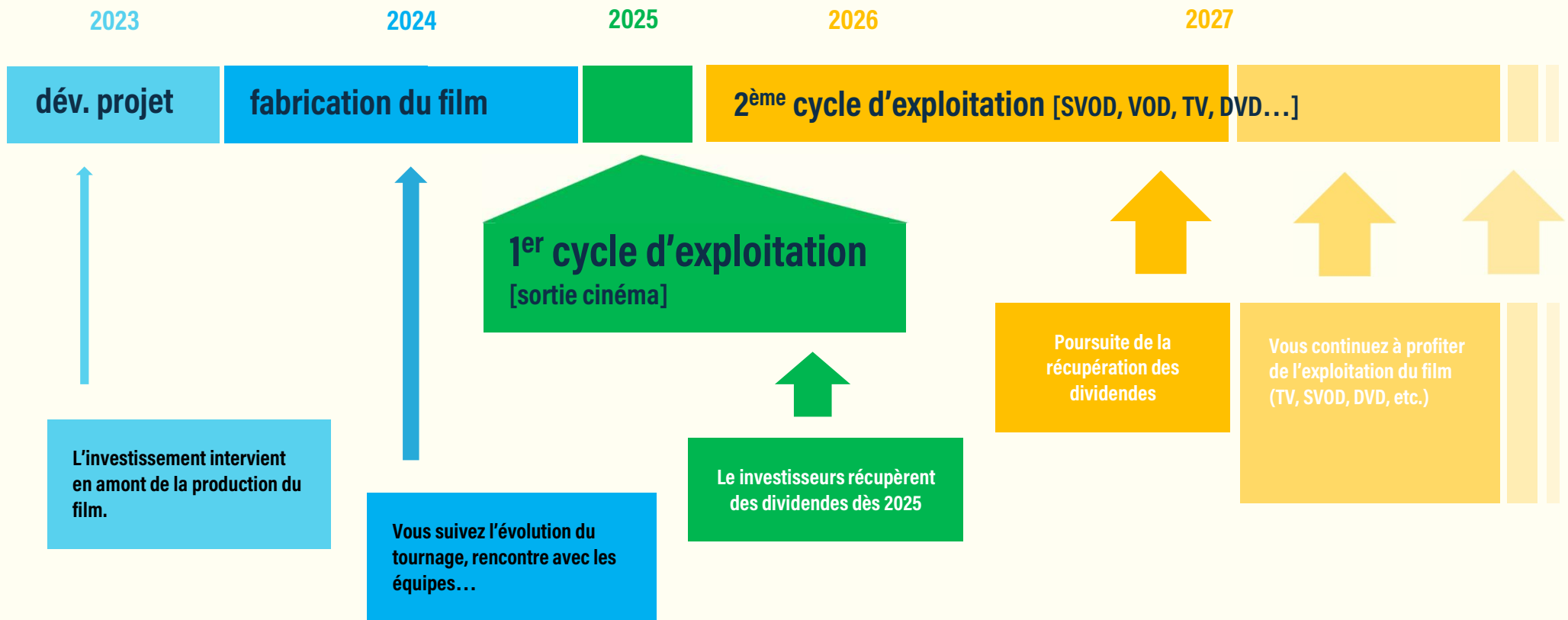
L'estimation des recettes pour Obsolence a été réalisée par **The Numbers / Nash Informations Services**, le premier fournisseur de données et de services sur l'industrie du cinéma international

Media Artistic Development récupère son investissement de 1,8M€ au premier rang, **12% des recette nettes part producteur (RNPP) jusqu'à 200% de récupération, puis 6% des recettes nettes part producteur.**

Recettes hors frais opposables distributeurs	20 M€ recettes	30 M€ recettes	50 M€ recettes	100 M€ recettes	150 M€ recettes
	Estimation basse	Estimation moyenne	Estimation moyenne /haute	Estimation haute	Estimation très haute
M.A.D Investissement €1.8m	€2,8M	€4,3 M	€5,4 M	€9 M	€12,6 M
Exemple Investissement 10K€ (ticket minimum)	15,5K€	23,8K€	30K€	50K€	70K€
Taux de Rentabilité TRI	10,09%	21,25%	27,42%	41,67%	51,66%

5 - Un timing de récupération particulièrement rapide

Obsolescence



l'Équipe M.A.D

Manuel Liminiana

Auteur réalisateur, producteur

PDG M.A.D

Après une longue expérience sur les **plateaux de cinéma français (Chabrol, Gobbi, Tavernier)**, Manuel décide de développer ses propres projets.

Il écrit et réalise 21 courts métrages et remporte plusieurs prix dans le monde.

Il est lauréat du **fameux Prix Junior du scénario en 2003**, pour *Plastic Toys*, projet de long métrage fantastique.

Côté influences, Manuel travaille sur l'univers du scénariste-réalisateur américain **Terry Gilliam** (*Brazil, Twelve Monkeys...*) et échange avec lui sur les notions d'utopie, d'uchronie et construit ainsi une approche singulière de l'anticipation et de la science-fiction. Manuel perfectionne sa technique d'écriture auprès de **Robert McKee, Christopher Vogler et David Koepp**, l'un des plus grands scénaristes d'Hollywood (*Jurassic Parc, Spider Man, Mission impossible, l'Impasse...*).

Manuel est également un **entrepreneur aguerri**. Il est associé à la **création des studios de Cinéma du Pôle Pixel - Villeurbanne** et crée en 2008 avec deux associés **l'une des trois plus grandes écoles de cinéma de France, l'Ecole Factory**, à Villeurbanne/Lyon, qu'il co-dirige pendant 10 ans. Manuel est également auteur de très nombreuses pièces de théâtre **soutenu par le Centre national du Livre** et fondateur et directeur du théâtre de l'Uchronie à Lyon.

Aujourd'hui, Manuel Liminiana se consacre à développer ses projets de séries et longs métrage.



Barbara Loison

Productrice, développement de projet MAD
PDG Amelia Hoffmann A.A

Barbara Loison travaille plus de **15 ans dans le domaine de l'art contemporain et des grands évènements à portée internationale**. Elle est en charge de la communication, de la levée de fonds et du développement de projet internationaux au sein de grandes structures, comme notamment la *Biennale de Lyon*.

Elle s'associe à Kylie Walters, consultante de l'*OMS* avec laquelle elle imagine et construit un grand événement à vocation scientifique, politique et artistique en faveur des droits des femmes dans le cadre du G7.

Elle devient consultante du Ministère des affaires étrangères français et de l'ONU Femmes pour le fundraising et l'organisation de grands événements.

Barbara travaille à cette occasion avec « Times up », mouvement contre le harcèlement sexuel fondé par un groupe de célébrités hollywoodiennes. Forte de ces expériences et de son expertise en financement de projets internationaux, Elle décide de se tourner vers le cinéma et crée *Amelia Hoffmann Artistic Agency* pour développer et produire des projets cinématographiques.



Nicolas Triffoz

Gérant fondateur de NT PATRIMOINE & FINANCE
**Ingénierie financière
Administrateur au Comité
stratégique de M.A.D**

Nicolas a 17 ans d'expérience en gestion de patrimoine et capital-investissement.

Nicolas TRIFFOZ présente une expertise reconnue dans l'administration d'une dizaine d'entreprises depuis 2013.

Il a notamment participé au financement de PME industrielles et innovantes éligibles aux dispositifs fiscaux IR-PME et Apport/cession pour **plus de 15 millions d'euros et est réputé pour son analyse, sa sélection de telles sociétés et ses techniques d'ingénierie financière à forte valeur ajoutée.**

Il a développé des solutions d'investissement sous forme sociétaire mises en œuvre par NT PATRIMOINE & FINANCE et ses partenaires pour le compte d'une clientèle d'investisseurs privés ayant manifesté un intérêt préalable pour ce type d'opérations, et de professionnels de la gestion du patrimoine.

Celles et ceux qui nous accompagnent

François Villet

Associé Fondateur M.A.D

Directeur de l'école EICAR PARIS - Producteur

ACTIONNAIRE M.A.D



Laurent Fiard

Monde de l'entrepreneuriat et connexion investisseurs

Co-Président VISIATIV

Ancien Président du MEDEF Lyon-Rhône

ACTIONNAIRE M.A.D



Karine Brignaud

Monde de l'entrepreneuriat et connexion investisseurs

Co-fondatrice et associée groupe YNOV

ACTIONNAIRE M.A.D



Thierry Picq

Innovation - Montage de projet

Professeur et Directeur de l'Innovation « Early Makers

Development » à EM Lyon Business School

Co-Fondateur de Act'4 Talent

ACTIONNAIRE M.A.D



Lise de Courville

Innovation - Start'up

Conseil aux entreprises - anciennement Head of Open innovation chez Bpifrance fonds de fonds et Head of Customer Experience chez onefinestay



David Gal-Regniez

Spécialiste industries créatives

Directeur « contenus et usages » du pôle de compétitivité MINALOGIC, Ancien directeur d'IMAGINOVE



ANNEXES

Informations générales

- Box Office : les genres de films les plus prisés dans le monde
- Box Office : combien, où, par qui, pour qui
- Box Office : revue de presse
- La diffusion des films français à l'international
- Le genre des films vus et produits en France
- Le détail du système institutionnel français de financement

Projet *OBSOLESCENCE*

- Pitch du film

Box Office mondial : les types de film les plus prisés

Part de marché selon les genres 1995-2023

Market Share for Each Genre 1995-2023

Rank	Genre	Movies	Total Box Office	Tickets	Share
1	Adventure	1,153	\$65,845,826,501	9,361,784,149	26.65%
2	Action	1,169	\$54,274,521,261	7,449,905,168	21.97%
3	Drama	5,661	\$36,074,070,536	5,467,853,534	14.60%
4	Comedy	2,479	\$34,236,618,858	5,208,766,957	13.86%
5	Thriller/Suspense	1,269	\$20,281,524,391	2,944,265,789	8.21%
6	Horror	774	\$14,202,770,581	2,011,667,164	5.75%
7	Romantic Comedy	659	\$10,886,631,185	1,745,920,849	4.41%
8	Musical	208	\$4,383,651,341	578,324,859	1.77%
9	Documentary	2,510	\$2,576,023,244	383,311,519	1.04%
10	Black Comedy	231	\$2,347,343,372	345,227,893	0.95%
11	Western	95	\$1,292,636,021	187,668,543	0.52%
12	Concert/Performance	86	\$421,702,053	56,793,532	0.17%
13	Multiple Genres	47	\$63,923,998	8,245,910	0.03%
14	Reality	5	\$58,365,147	6,370,806	0.02%
15	Educational	1	\$260	28	0.00%

Part de marché selon les type de sources 1995-2023

Market Share for Each Source 1995-2023

Rank	Source	Movies	Total Box Office	Tickets	Share
1	Original Screenplay	8,307	\$110,160,994,531	16,395,435,740	44.57%
2	Based on Fiction Book/Short Story	2,223	\$47,637,029,420	7,084,822,829	19.27%
3	Based on Comic/Graphic Novel	273	\$26,335,892,806	3,345,567,864	10.65%
4	Remake	336	\$12,891,759,320	1,935,818,897	5.22%
5	Based on Real Life Events	3,364	\$11,785,318,498	1,696,399,370	4.77%
6	Based on TV	236	\$11,442,295,305	1,703,889,146	4.63%
7	Based on Factual Book/Article	320	\$7,594,195,856	1,025,055,399	3.07%
8	Spin-Off	49	\$4,666,525,781	559,835,226	1.89%
9	Based on Folk Tale/Legend/Fairytale	78	\$3,406,118,495	441,393,525	1.38%
10	Based on Game	55	\$2,311,080,539	311,252,098	0.94%
11	Based on Play	278	\$2,129,266,354	329,345,258	0.86%
12	Based on Theme Park Ride	9	\$1,661,572,240	238,117,393	0.67%
13	Based on Toy	21	\$1,295,107,560	157,057,200	0.52%
14	Based on Religious Text	37	\$1,022,487,308	160,501,159	0.41%
15	Based on Short Film	56	\$911,540,024	128,100,355	0.37%
16	Based on Musical or Opera	47	\$821,975,834	123,835,848	0.33%
17	Based on Movie	47	\$544,334,809	69,327,783	0.22%
18	Compilation	57	\$129,045,384	20,129,274	0.05%
19	Based on Song	2	\$83,551,848	9,171,392	0.03%
20	Based on Musical Group	9	\$37,912,982	7,260,288	0.02%
21	Based on Web Series	6	\$11,514,603	1,321,136	0.00%
22	Based on Ballet	4	\$3,324,744	501,492	0.00%
23	Based on Radio	2	\$1,305,508	142,367	0.00%

Part de marché selon les styles créatifs 1995-2023

Market Share for Each Creative Type in 2023

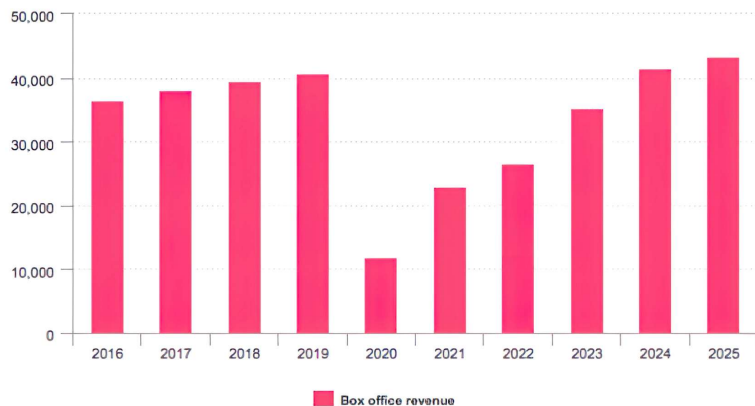
Rank	Creative Type	Movies	2023 Gross	Tickets	Share
1	Science Fiction	7	\$333,300,560	36,346,840	44.66%
2	Contemporary Fiction	47	\$222,474,828	24,261,137	29.81%
3	Kids Fiction	4	\$101,881,667	11,110,322	13.65%
4	Dramatization	10	\$37,890,638	4,132,015	5.08%
5	Historical Fiction	11	\$22,816,326	2,488,142	3.06%
6	Super Hero	3	\$16,071,666	1,752,634	2.15%
7	Factual	10	\$9,737,249	1,061,856	1.30%
8	Fantasy	2	\$2,066,515	225,355	0.28%

(Source : the numbers)

Box Office mondial : combien, où, par qui, pour qui

Global box office revenue contracted sharply in 2020

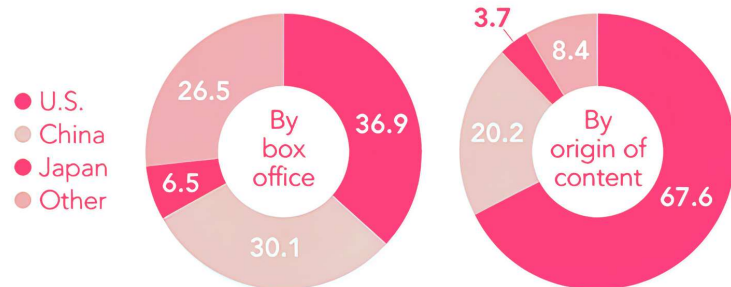
Box office revenue (US\$ mn)



Source: Global Entertainment & Media Outlook 2022–2025. PwC. Omdia

Movie mismatch: Where films are made and viewed

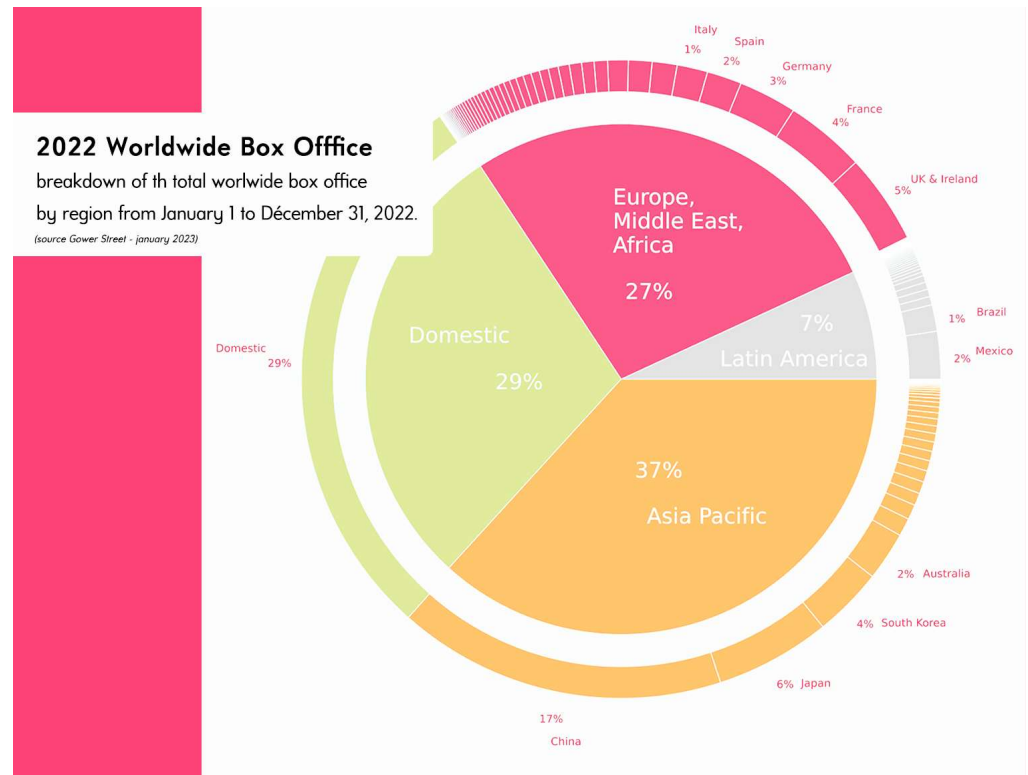
Share of global film market in 2022 (in percent)



Totals may not equal 100 due to rounding
Source: boxofficemojo.com

2022 Worldwide Box Office breakdown of the total worldwide box office by region from January 1 to December 31, 2022.

(source Gower Street - January 2023)



Box Office mondial : revue de presse

- Audiences have returned to cinemas and are spending more on premium tickets and popcorn, but there are still lingering pandemic issues, including production delays.
- Despite nearly 50% fewer film releases during the summer, **the domestic box still tallied \$3.34 billion in ticket sales**, down nearly 21% from 2019 levels.
- **The 2023 box office is looking stronger** as the calendar has significantly **more titles**, as well as a more diverse collection of **genres and budgets**.
- **Global cinema box office revenue** weighed in at **\$26 billion in 2022**, a **healthy 27% improvement** compared with 2021.

(source cnbc-variety - january 2023)

Cinéma : 152 millions d'entrées en France en 2022

- **La France est l'un des pays qui a connu l'une des meilleures reprises** au monde en termes de fréquentation des salles de cinéma après les restrictions liées à la crise sanitaire. Le niveau de fréquentation reste toutefois inférieur de 26,9% à la fréquentation enregistrée entre 2017 et 2019, lors de la période pré-Covid-19.
- **La baisse enregistrée en 2022 est en grande partie liée au premier trimestre 2022**, durant lequel les restrictions sanitaires exigeaient un passe vaccinal complet. Elle tient aussi à **l'offre de films américains**, qui restait très inférieure à son niveau d'avant crise sanitaire.

(source cnc - janvier 2023)

2022 : une année de transition

- **Le CNC constate une reprise de la fréquentation, portée par l'embellie progressive entre mars et juin 2022**, après la levée des restrictions, avec un retour, en juin, aux niveaux d'avant crise (-1,9%).
- Toutefois, **les chiffres restent pour l'instant inférieurs à ceux qui étaient constatés avant la période de crise sanitaire. Cela s'explique en partie par le manque de titres porteurs.**
- **En 2022, 30 films franchissent le million d'entrées**, contre 51 films en 2019. Ce chiffre indique **une forte reprise par rapport à 2020/21** qui totalisaient respectivement **13 films puis 25 films** à plus d'un million d'entrées.

(source cnc - janvier 2023)

Dominique Boutonnat, Président du CNC.

« **Malgré les difficultés, la fréquentation a retrouvé près des trois quarts de son niveau d'avant crise. Ce qui montre l'attachement des Français à l'expérience collective qu'offre la salle de cinéma. C'est un résultat très encourageant dans un contexte encore atypique.** »

Diffusion films français à l'international

La diffusion des films français à l'international est limitée

- **Seulement 17M** d'entrées au cinéma (+ de 152 millions d'entrées en France par an environ)
- Sachant que **tous les films ne s'exportent pas**
- **L'Europe de l'Ouest et les pays francophone** étant les principales zone d'accueil du cinéma français (**62%**)
- Difficultés **de pénétrer le marché anglosaxon et asiatique qui représente la plus grosse part du marché.**

(source : unifrance)

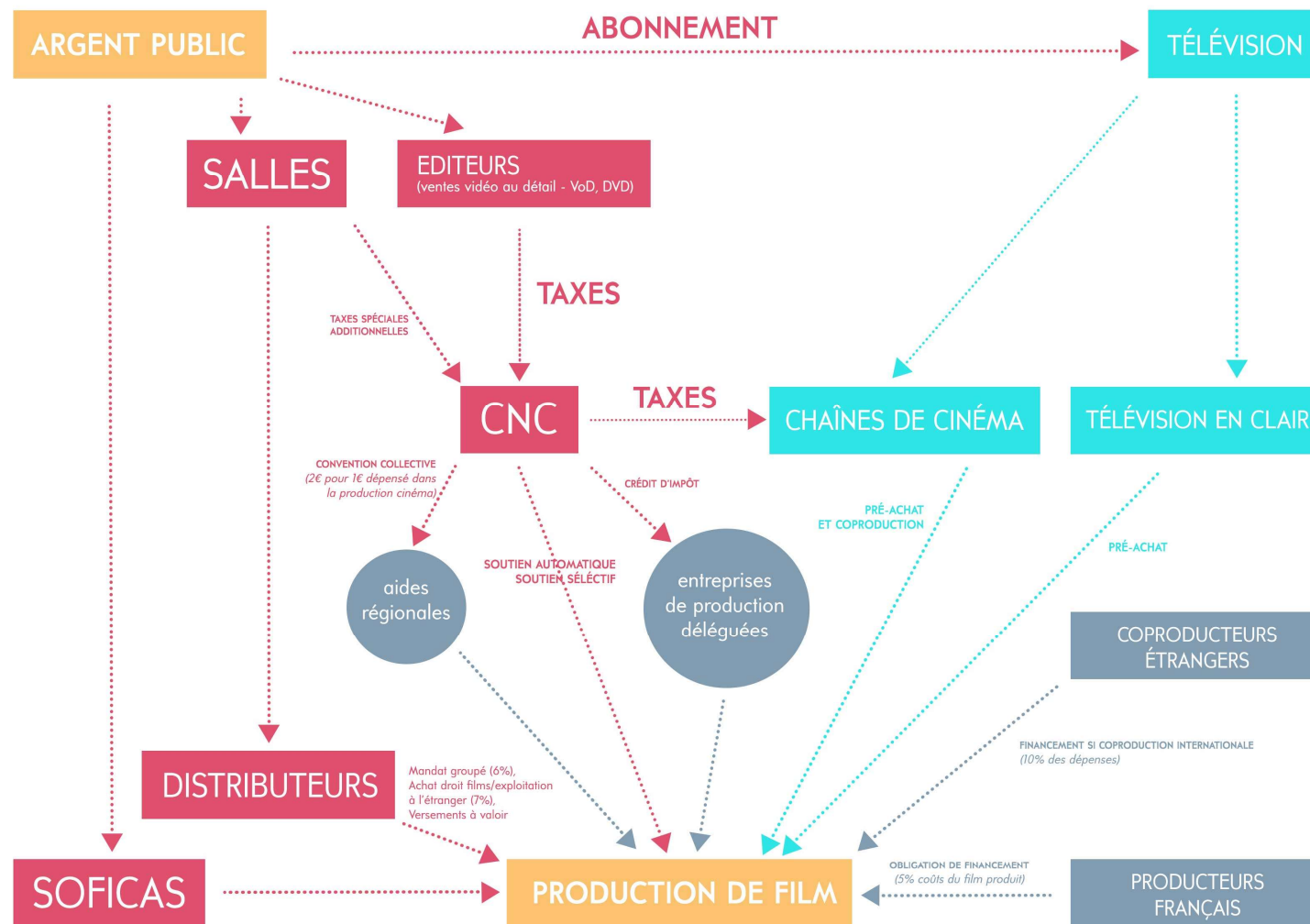
Genres vus et produits en France

Une consommation et une production dominées par la comédie

- **Très forte domination des comédies et comédies dramatiques françaises** dans les entrées en salles.
- Ces 20 dernières années, **2/3 des entrées des productions françaises sont concentrés sur ce seul genre.**

(Source, Unifrance)

Le fonctionnement du financement des films en France



OBSOLESCENCE - LE FILM

L'histoire

Dans une société pré-Orwellienne où la coordination, la sécurité et la gestion des individus est discrète mais indéniable, les citoyens doivent travailler au service du pays pendant de nombreuses années avant d'obtenir le droits d'accéder aux savoirs et aux connaissances et intégrer une université.

Nathanaël et Annie viennent de finir leurs études dans la plus importante faculté de l'Etat. Au milieu d'une ville dense et d'une manifestation politique, alors qu'ils discutent de leur avenir, Nathanaël est brutalement arrêté et enfermé dans une prison de haute sécurité.

Lui et une poignée de codétenus se retrouvent surveillés, examinés, étudiés. Nathanaël découvre alors l'existence d'un nouveau stade d'évolution de l'humanité, rendant la précédente, obsolète. Des individus développeraient des habiletés et des capacités « hors normes », sans que l'on en connaisse la cause.

L'Etat se sent perdu face à cette nouvelle donne et auto génère sa propre peur avant même de comprendre le phénomène. Nathanaël totalement étranger à cette situation, citoyen normal et pro-régime va finalement se rallier aux « monstres », effrayé par les exactions que peut engendrer cette peur de l'autre et la tournure que prend leur détention. Quand enfin, poussé dans ces derniers retranchements, il va découvrir qu'il est en réalité le « père » de cette nouvelle humanité.

Adèle est enfermée dans la cellule de Nathanaël. Agente du gouvernement dissimulée pour glaner des informations auprès des détenus, elle se rapproche d'eux et commence à douter du bienfondé de ses peurs. Jusqu'à découvrir qu'elle a elle-même développé un pouvoir... Adèle se retrouve alors sans appartenance, perdue, mais porteuse d'espoir et de la suite de l'histoire.

Actionnaires Media Artistic Development

EICAR - Ecole Internationale de Cinéma

Guillaume Franc - Président de Twin Capital, associé YNOV

Roland Tchenio - Ancien PDG de Toupargel, PDG de TT investissements

Jean-Pascal Forly - PDG Exaprobe, multi investisseur

Laurent Fiard - Co-Président VISIATIV, ancien Président du MEDEF Lyon - Rhône

Karine Brignaud - Co-fondatrice et associée groupe YNOV

François Villet - Directeur de l'école EICAR PARIS, producteur

Parrains cinéma production développement

Larbi Nebbou - Président de Zéphyr Productions, ancien président du Crédit Mutuel à Lyon

Lise de Courville - Conseil aux entreprises, anciennement Head of Open innovation chez Bpifrance fonds de fonds et Head of Customer Experience chez onefinestay

David Gal-Regniesz - Directeur « contenus et usages » du pôle de compétitivité MINALOGIC, ancien directeur d'IMAGINOVE

Renfort équipe levée de fonds

Nathasha Marquez - Start'upeuse, expert Marketing et Trading TEXEN

Christophe Crozier - Président de Immersive Stories

Barbara Loison

Productrice

MEDIA ARTISTIC DEVELOPMENT

+33(0)6 62 33 99 88

barbara@media-artistic-development.com

Nicolas Triffoz

Ingénierie Financière - Associé Fondateur

MEDIA ARTISTIC DEVELOPMENT

+33(0)6 09 34 68 44

nicolas.triffoz@ntpatrimoine.com

Guillaume Arvis

Expert comptable

ARTEN EXPERTS

+33(0)6 72 76 31 49

guillaume.arvis@arten-experts.fr

Sandra Baverel

Avocate au Barreau de Lyon

+33(0)6 32 52 60 28

sbaverel@baverel-avocat.com

